

Caméra Couleur

Mini 3000-S Couleur

Cette **caméra poussée** couleur est parfaitement adapté pour les particuliers, les artisans, les installateurs, l'industrie, les communes, les professionnels de l'assainissement, etc....



Domaines d'utilisations:

Canalisations et conduits d'écoulement, citernes d'eaux usées, conduits de chauffage et de refroidissement, conduits d'aération, chambre électrique, cheminées, cavités, puits et beaucoup plus...



CE

NEW! DUAL-Power LIGHTENING



Discover the new

DUAL-Power lightening.

Excellent brilliancy at near and far.

DBGM Nr. 20 210 009 374.0

Données Techniques :

- **Ecran LCD 8"** dans un boîtier en aluminium avec couvercle de protection.
- Utilisable à partir de \varnothing 30 mm jusqu'à max. 150 mm. Passage dans les coudes à 90° à partir de \varnothing 50 mm.
- Jonc de \varnothing 5,5 mm x 35 mètres de long, intégrant le câble de la caméra.
- **Bobineuse** robuste en acier zingué thermo laqué intégrant 6 roulement à bille
- Tête de la **caméra** en inox, \varnothing 27mm, verre minéral anti rayures, **revêtement Nano**, étanchéité max. 4 bars
- Lentille haute résolution **Sony CCD 1/4"** - **480 lignes**, résolution 752 x 582 avec régulation automatique des blancs.
- Sensibilité de la caméra : **0,05 Lux**
- Angle de l'objectif : **87°**
- **10 LED extra blanches et 5 LED SMD** pour une qualité d'image optimale.
- Alimentation: 230 Volt 50 Hz ou 12 Volt
- Poids de l'ensemble: env.. 5,6 kg
- Dimensions: H 51 x B 37 x T 19 cm

Exploitation 12V inclus

Accessoires en option



Accessoires

Art.Nr:	Désignation
---------	-------------

R.3000-11	Boule en Alluminium application à partir de Ø 75 mm
R.3000-111	Boule en Alluminium application à partir de Ø 100 mm



Chariot de centrage

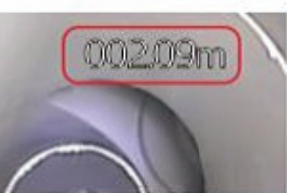
R.3011	à partir de Ø 130mm
--------	---------------------



Compteur de métré

Art.Nr:	Désignation
---------	-------------

R.1100-EL	Compteur de métré avec incrustation dans l'image
-----------	---



Sonde intégrée 33 Khz

Art.Nr:	Désignation
---------	-------------

KO-502	Sonde de détection intégré au jonc directement derrière la tête de caméra. Fréquence d'émission: 33 Khz
--------	---



Enregistreur vidéo numérique

Art.Nr:	Désignation
---------	-------------

D.1000-A	Enregistreur vidéo numérique avec carte 2GB Compact Flash et télécommande avec fonction prise de photo
----------	---



Pack Batterie

Art.Nr:	Désignation
---------	-------------

R.1000-LI	Batterie 12 Volts Li-ion intégré dans le boîtier, 6800 mAH autonomie jusqu'à 2,5 heures.
-----------	---



Adaptateur video USB

Art.Nr:	Désignation
---------	-------------

R.1000-USB	Adaptateur vidéo pour connecter la caméra sur un PC. Vendu sans PC!
------------	---



Incrustation de texte

Art.Nr:	Désignation
---------	-------------

R.3500-DE	Incrustation de texte sur l'image. Inclus la date et l'heure.
-----------	--

